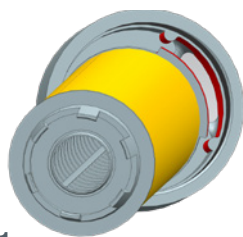


INFO

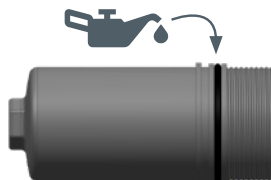
febi
173829

Blue Print
ADBP210072

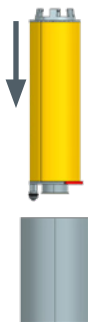
to fit:
Mercedes Benz
CLA, CLS models



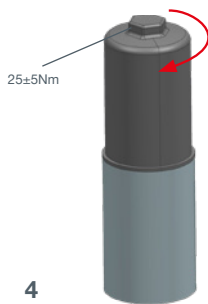
1



3



2



4

OIL FILTER WITH SEALING RING

DE Achtung!

Schritt 1: Richten Sie den Bogen des Filterelements am seitlichen Rippenbereich des Ölfiltergehäuses aus.

Schritt 2: Drücken Sie das Filterelement nach unten, bis es einrastet.

Schritt 3: Installieren Sie den großen O-Ring auf dem Ölfilterdeckel und schmieren Sie ihn mit Motoröl ein.

Schritt 4: Setzen Sie den Ölfilterdeckel auf und ziehen Sie ihn mit 25 Nm (+/-5 Nm) fest.

EN Attention!

Step 1: Align the arc of the filter element with the side rib area of the oil filter housing.

Step 2: Press the filter element down until it fits into place.

Step 3: Install the large O-ring on the oil filter cap and lubricate with engine oil.

Step 4: Fit the oil filter cap and tighten to 25Nm +/-5Nm.

FR Attention !

Étape 1 : Alignez l'arc de l'élément de filtre avec la zone de la nervure latérale du carter du filtre d'huile.

Étape 2 : Pressez l'élément de filtre vers le bas jusqu'à ce qu'il soit bien ajusté en place.

Étape 3 : Installez le grand joint torique sur le capuchon du filtre à huile et lubrifiez avec l'huile du moteur.

Étape 4 : Ajustez le capuchon du filtre à huile et serrez à 25Nm +/-5Nm.



For more technical information please visit: partsfinder.bilsteingroup.com

INFO

febi

173829

Blue Print

ADBP210072

to fit:

Mercedes Benz

CLA, CLS models

ES ¡Atención!

Paso 1: Alinee el arco del elemento filtrante con la zona con la nervadura lateral en el cuerpo del filtro de aceite.

Paso 2: Oprima el elemento filtrante hacia abajo hasta que calce en su lugar.

Paso 3: Coloque la junta tórica grande en la tapa del filtro de aceite y lubríquela con aceite del motor.

Paso 4: Coloque la tapa del filtro de aceite y apriétela con 25Nm +/-5Nm.

IT Attenzione!

Passaggio 1: allineare l'arco dell'elemento filtrante alla zona delle scanalature laterali del corpo del filtro dell'olio.

Passaggio 2: premere l'elemento filtrante verso il basso fino a quando non si blocca in posizione.

Passaggio 3: montare l'O-ring grande sul tappo del filtro dell'olio e lubrificare con olio motore.

Passaggio 4: montare il tappo del filtro dell'olio e stringere a 25Nm +/-5Nm.

PT Atenção!

Passo 1: Alinhe o arco do elemento filtrante com a área nervurada lateral da carcaça do filtro do óleo.

Passo 2: Pressione o elemento filtrante até que este encaixe no devido lugar.

Passo 3: Instale o o-ring grande na tampa do filtro do óleo e lubrifique com óleo do motor.

Passo 4: Monte a tampa do filtro do óleo e aperte com 25Nm +/-5Nm.

NL Let op!

Stap 1: Lijn de boog van het filterelement uit op de zijribben van het oliefilterhuis.

Stap 2: Druk het filterelement naar beneden totdat het op zijn plaats zit.

Stap 3: Monteer de grote O-ring op de oliefilterdeksel en smeer met motorolie.

Stap 4: Monteer de oliefilterdeksel en draai deze vast tot 25Nm +/-5Nm.

PL Uwaga!

Etap 1: Wyrównaj łuk elementu filtrującego z bocznym żebrem obudowy filtra oleju.

Etap 2: Wcisnąć element filtrujący w dół, aż zaskoczy na swoim miejscu.

Etap 3: Zamontować duży o-ring na pokrywie filtra oleju i nasmarować olejem silnikowym.

Etap 4: Zamontować pokrywę filtra oleju i dokręcić go do 25Nm +/-5Nm.

RU Внимание!

Шаг 1: Совместите дугу фильтрующего элемента с областью бокового ребра корпуса масляного фильтра.

Шаг 2: Прижмите фильтрующий элемент вниз, пока он не встанет на место.

Шаг 3: Установите большое уплотнительное кольцо на крышку масляного фильтра и смажьте моторным маслом.

Шаг 4: Установите крышку масляного фильтра и затяните с моментом 25 Нм +/- 5 Нм.

For more technical information please visit: partsfinder.bilsteingroup.com

INFO

febi

173829

Blue Print

ADBP210072

to fit:

Mercedes Benz

CLA, CLS models

SR Oprez!

Korak 1: Poravnajte luk filterskog elementa sa bočnim rebrastim područjem filterskog kućišta za ulje.

Korak 2: Potisnite filterski element nadole dok se ne smesti u svoj položaj.

Korak 3: Montirajte veliki O-prsten na poklopac filtera za ulje i podmažite mašinskim uljem.

Korak 4: Postavite poklopac na filter za ulje i zategnite ga na 25Nm +/-5Nm.

TR Dikkat!

Adım 1: Filtre elemanının arkını, yağ filtresi muhafazasının yan nervür alanıyla hizalayın.

Adım 2: Filtre elemanını yerine oturana kadar aşağı doğru bastırın.

Adım 3: Büyük O-halkayı yağ filtresi kapağına takın ve motor yağıyla yağlayın.

Adım 4: Yağ filtresi kapağını takın ve 25 Nm +/- 5 Nm kadar sıkın.

AR الخطوة 1: قم بمحاذاة قوس عنصر الفلتر مع نطاق التضليع الجانبي لمبيت فلتر الزيت.

الخطوة 2: اضغط على عنصر الفلتر لأسفل حتى يستقر في مكانه.

الخطوة 3: ثبت الحلقة الكبيرة على غطاء فلتر الزيت وقم بالتنشيم بزيت المحرك.

الخطوة 4: ثبت غطاء فلتر الزيت وأحكام الربط حتى 25 نيوتن متر +/-5 نيوتن متر.

For more technical information please visit: partsfinder.bilsteingroup.com